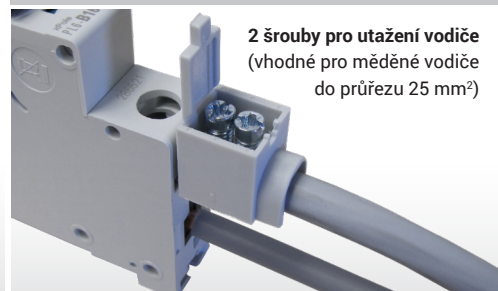
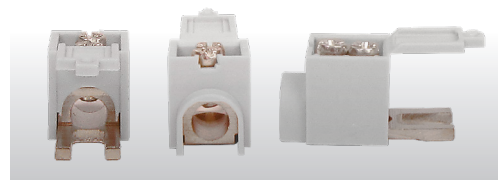




Připojení do přístrojů pomocí konektoru - vidlička



2 šrouby pro utažení vodiče
(vhodné pro měděné vodiče
do průřezu 25 mm²)

Připojovací a napájecí svorky

Obrázek	Obj. č.	Typové označení	Konektor	EAN kód	Bal./ks
	1000387	AS 25 GN	Vidlička		30

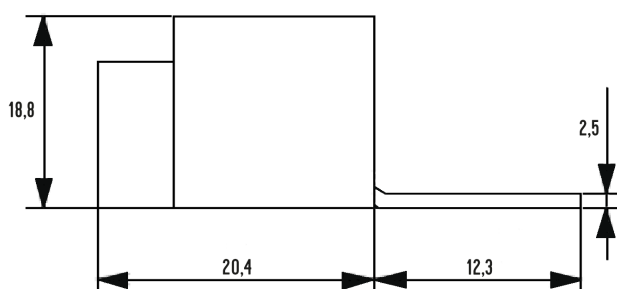
Technické parametry

- 1-pólové provedení
- Vstup 6 - 25 mm²
- Jmen. proud 110 A
- Jmen. napětí 1000 V AC / DC
- Konektor - vidlička
- Vhodné pro Cu vodiče

Přístrojové a napájecí svorky

Modulové přístroje mají od výroby omezené možnosti připojení. Proto byly vyvinuty přístrojové připojovací svorky AS, které vyřeší všechny potřeby pro montáž. Budto umožňují připojení vodiče o větším průřezu a nebo rozšiřují počet připojovacích míst, respektive umožňují připojení Al vodiče. Ve většině případů se montují do horního přípojného místa modulového přístroje a tím nezabírají spodní svorku. Varianty v plastovém pouzdře zajistí ochranu před nebezpečným dotykem živých částí. Vestavná šířka je max. 17,8 mm (1 modulové místo). Dostupné jsou jak typy s kolíkem, tak typy s vidličkou.

Technický výkres:



Příklad použití AS svorek

