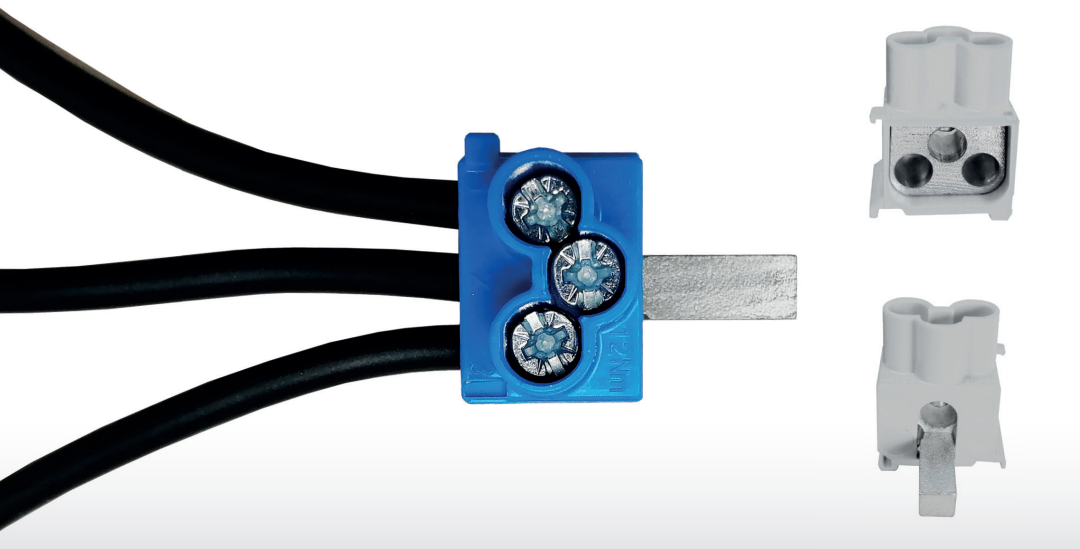


# PŘÍSTROJOVÉ PŘIPOJOVACÍ SVORKY - AS 3x16

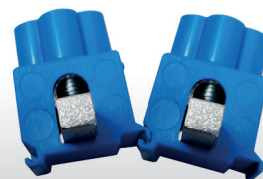
**eleman**



Připojení Al i Cu vodičů



Spojovatelné do sebe



AS 3x16

690 V

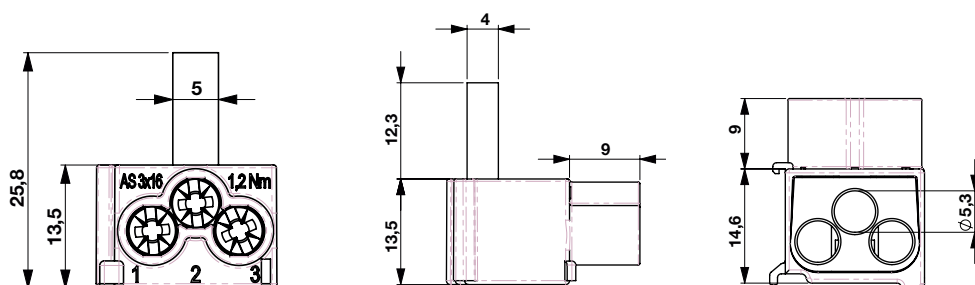
Obrázek	Obj. č.	Typové označení	Barva	EAN kód	Bal./ks
	1079502	AS / 3x16 SNK BL	Modrá	4 025221 017398	20
	1079505	AS / 3x16 SNK	Šedá	4 025221 017350	20

## Přístrojové připojovací svorky AS

Modulové přístroje mají od výroby omezené možnosti připojení. Proto byly vyvinuty přístrojové připojovací svorky AS, které vyřeší všechny potřeby pro montáž. Rozšiřují počet připojovacích míst, respektive umožňují připojení Al vodiče.

Ve většině případů se montují do horního přípojného místa modulového přístroje a tím nezabírají spodní svorku. Svorka je v plastovém pouzdře a zajistí tak ochranu před nebezpečným dotykem živých částí. Vestavná šířka je max. 17,8 mm (1 modulové místo). Typ připojovacího konektoru je kolík (jazýček).

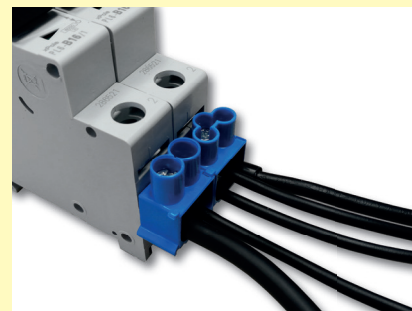
## Technický výkres:



## Technické parametry

- 1-pólové provedení
- Počet vstupů - 3
- Vhodné pro Al i Cu vodiče
- Úspora místa v rozváděči (šířka pouze 1 modul)
- Jmen. napětí 690 V
- Jmen. proud 63 A
- Jmen. průřez 16 mm<sup>2</sup>
- Rozsah připojitelnosti 1,5 - 16 mm<sup>2</sup>
- Typ konektoru - kolík
- Rozměry kolíku - 5 x 4 x 12,3 mm

## Příklad použití AS svorek



**eleman**

ELEMAN spol. s r.o.

Olomoucká 107, 796 01 Prostějov

tel.: +420 739 201 336

e-mail: info@eleman.cz