

Technický list

Typ transformátoru: Jednofázový oddělovací ochranný transformátor

Typové označení: JT 1000 230_230V

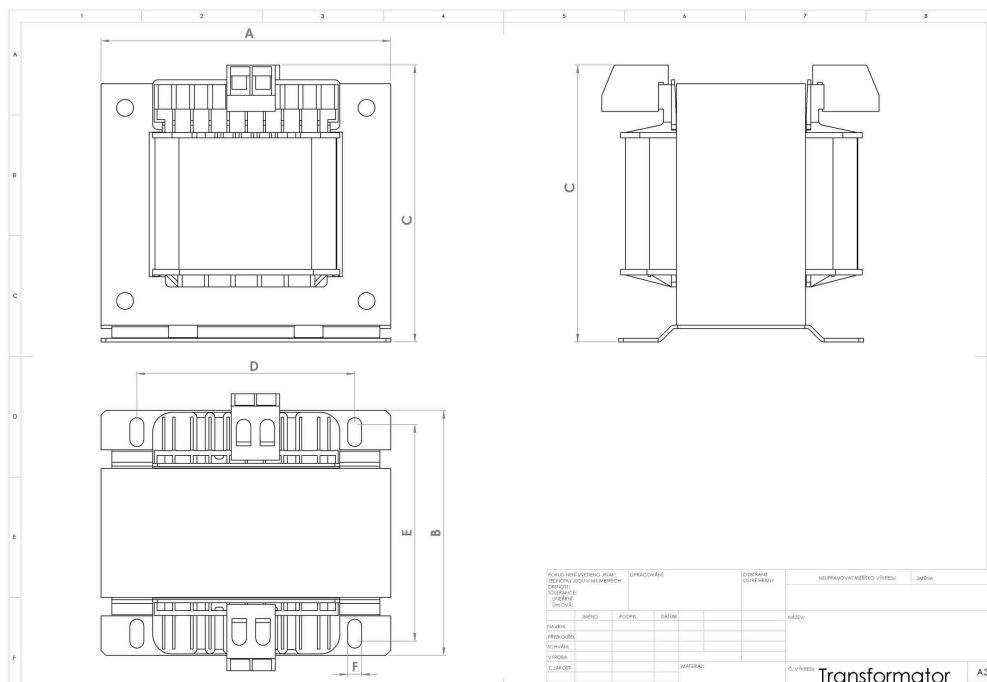
Typová řada: JT

Datum: 17.5.2015

Technická data

Elektrická data	Primární napětí	230 V
	Jmenovitý primární proud	4,35 A
	Proud naprázdno	<0,881 A
	Sec. napětí naprázdno	237,5 V $\pm 2\%$
	Sekundární napětí	230 V
	Jmenovitý sekundární proud	4,35 A
	Napětí nakrátko	7,67 %
	Kmitočet	50/60 Hz
	Jmenovité ztáty	61,51 W
	Výkon	1000 VA
Bezpečnost	Třída ochrany	I
	Izolace vinutí	Základní
	Teplotní třída	T40/B
	Krytí	IP20
	Zatížení	S1
Ostatní	Vývody	Na svorky - IP20
	Chlazení	Přirozené se vzduchovým kanálem
	Třída prostředí	E0
	Impregnace	Impregnace ponořením
	Příslušenství	-
	Norma	ČSN EN 61558-2-4
	Hmotnost	11 kg

Rozměry transformátoru



A	(mm)	150
B	(mm)	159
C	(mm)	140
D	(mm)	123
E	(mm)	135
F	(mm)	6,5